



# Smaki ciast



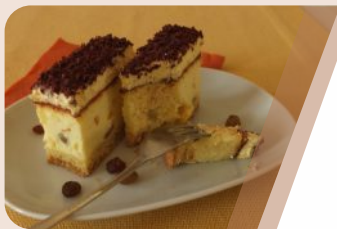
## Sernik tradycyjny

Masa serowa z bakaliami na kruchym cieście z polewą czekoladową.



## Upychaniec

Warstwy sernika i makowca pokryte musem z prażonych jabłek pod kruchym ciastem.



## Sernik z kremem

Sernik z bakaliami na kruchym spodzie, z delikatnym kremem posypanym czekoladą.



## Sernik królewski

Ciemny biszkopt i herbatniki, przekładane masą budyniową, kajmakiem i bitą śmietaną.



## Sernik z brzoskwiniami

Sernik z brzoskwiniami i kruszonką na kruchym spodzie.



## Sernik z kulkami orzechowymi

Ciemne biszkopki, przełożone kremem budyniowym, wkładką sernikową z kulkami orzechowymi.



## Piernik

Tradycyjny piernik przekładany kremem i powidłem, w polewie czekoladowej.



## Szarlotka

Aromatyczne jabłka zapiekane na kruchym cieście pokryte delikatną pianką i kruszonką.



## Japoński

Makowiec z jabłkami i bakaliami, w polewie czekoladowej, posypany orzeszkami arachidowymi.



## Euforia

Ciaśła makowe i biszkoptowe, przekładane ganacze z gorzkiej czekolady.



## Leśny mech

Wilgotne ciasto szpinakowe, z kremem z bitej śmietany i mascarpone, świeże owoce, galaretką na wierzchu.



## Różany z galaretką

Jasny biszkopt, delikatny krem budyniowy, rolada biszkoptowa różana, galaretką.



## Delicja

Czekoladowy mus na śmietance oraz galaretką z soczystymi pomarańczami na biszkopcie.



## Shrek

Jasny biszkopt, mus z gęstego soku owocowego, pod galaretką pianką skrywającą ciasteczka Delicje.



### Czarny las

kakaowe biszkopty przekładane kremem śmietanowym oraz wiśniami w konfiturze



### Malinowa chmurka

Kruche ciasta przełożone bitą śmietaną i luśterkiem z malin. na wierzchu beza z migdałami



### Dziwak

kruche ciasta przełożone jasną i ciemną masą oraz powidłem, polane czekoladą.



### Pychotka

Bezy na kruchym cieście przekładane kremem budyniowym i owocowym powidłem



### Miodownik

kruche ciasta z powidłem i masą budyniową oraz chrupiąca warstwa orzeszków zapiekanych w miodzie.



### Królewiec

kruche ciasta i biszkopty przełożone masą budyniową i wkładką owocową z krojonych jabłek w galaretkę



### 3-bit

Ciemny biszkopty i herbatniki, przekładane masą budyniową, kajmakiem i bitą śmietaną



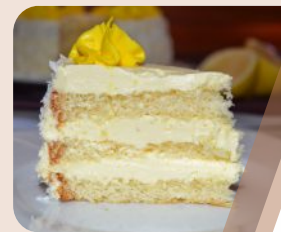
### WZ

kakaowe biszkopty przekładane kremem z bitej śmietany, posypane startą czekoladą.



### Raffaello

Biszkopty przełożone masą kokosową z ajerkoniakiem, posypany z wierzchu prażonym kokosem.



### Cytrynowy

Jasne biszkopty przełożone lekką, orzeźwiająca masą cytrynową.



### Chałwowy

Biszkopty przełożone masą chałwowa i czekoladową oraz bezami



### Sliwkowy

kakaowe biszkopty przełożone masą budyniową oraz sliwką kalifornijską w gorzkiej czekoladzie.



### Czekoladowo-wisniowy

kakaowe biszkopty przełożone mocno czekoladowym kremem przelamanym wiśniami



### Ambasador

Ciasta: kakaowe, orzechowe, kokosowe i biszkopty przekładane masą kakaową i ananasową.



### Orzechowo-kawowy

Ciasta z orzechów włoskich przełożone kawowym kremem.



### Czekoladowo-pomarańczowy

Intensywnie czekoladowy krem masłany, mus z gotowanych pomarańczy, ciemne biszkopty